

# ORGANISMIRÜHMAD VAHELISED SEOSSED TAASTATUD ROHUMAADEL

BiodivERsA projekti InterRest tutvustus



**Triin Reitalu**  
Tartu Ülikool  
Ökoloogia ja  
Maateaduste  
Instituut  
triin.reitalu@ut.ee  
53032176



## Peamised uurimisküsimused:

- Kas rohumaa taastamine ja karjatamine parandab elustikurühmade vaheliste seoste mitmekesisust ja stabiilsust?
- Kas ümbritseva maastiku majandamise intensiivsus mõjutab elustikurühmade vaheliste seoste mitmekesisust ja stabiilsust rohumaaal?
- Millised sotsioökoloogilised tegurid mõjutavad pärandniitude majandamist?

**Projekti nimetus:** Poollooduslike niidukoosluste ja põllumajandusmaastike ökoloogiliste funktsioonide ja interaktsioonide taastamine (Interactive effects of local and landscape scale restoration of semi-natural grasslands and agricultural fields on species interactions and ecosystem functions, InterRest)

**Uuritav kooslus:** kuivad lubjarikkad rohumaa

**Projekti kestus:** 2022-2025

**Uuritavad elustikurühmad:**

Linnud ja lüljalgsed



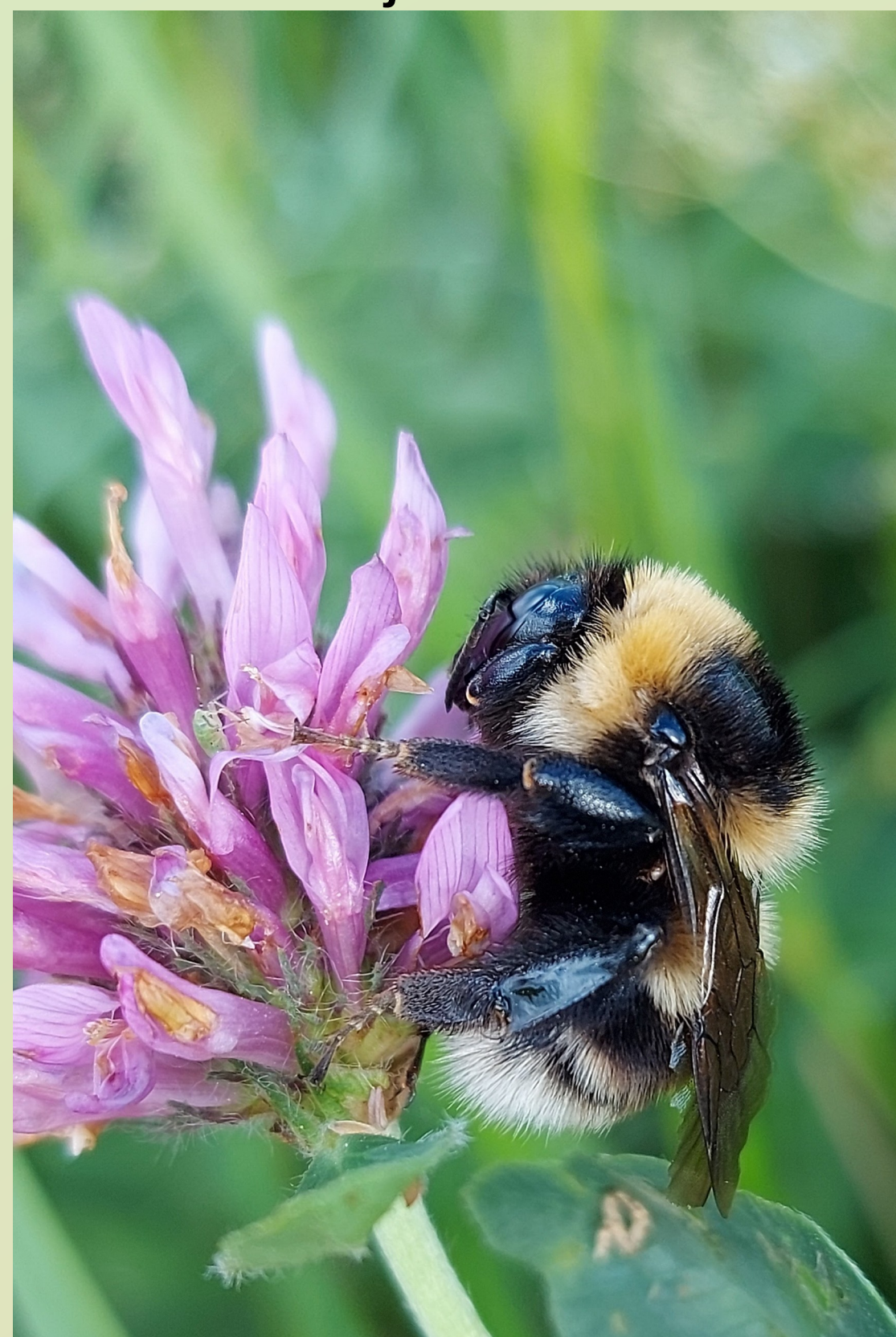
Sinitihane

Taimed ja mulla elustik



Arjumika juurestik

Mesilased ja taimed



Urukimalane aasristiku õisikul



**Rahastusprogramm:** BiodivERsA and Water JPI  
**Rahvusvahelised partnerid:**

Göttingeni ülikool, Saksamaa (Catrin Westphal)  
Tartu ülikool, Eesti (Aveliina Helm)

Kataloonia metsainstituut, Hispaania (David Giralt)  
Madrídi ülikool, Hispaania (Juan Draba)  
Stockholmi ülikool, Rootsi (Örjan Bodin)  
Wageningeni ülikool, Holland (David Kleijn)  
Leuveni ülikool, Belgia (Hans Jacquemyn)

## Osalistes Eestis:

Aveliina Helm (projekti juht)  
Tanel Vahter (mulla elustik)  
Inga Hiiesalu (mulla elustik)  
Jelle Devalez (tolmeldajad)  
Eliisa Pass (linnud)  
Laura Naagel (tolmeldajad)  
Tsipe Aavik (geneetiline mitmekesisus)  
Elisabeth Prangel (taimed, sotsioökoloogia)  
Triin Reitalu (projekti koordinaator, taimed, sotsioökoloogia)



## Välitööd 2022. aasta suvel

### Linnud

- Linnuloendus
- Lindude fekaaliproovide kogumine
- Topslõksud lüljalgsete liigilise koosseisu hindamiseks
- Audiomoth™ salvestused

### Tolmeldajad

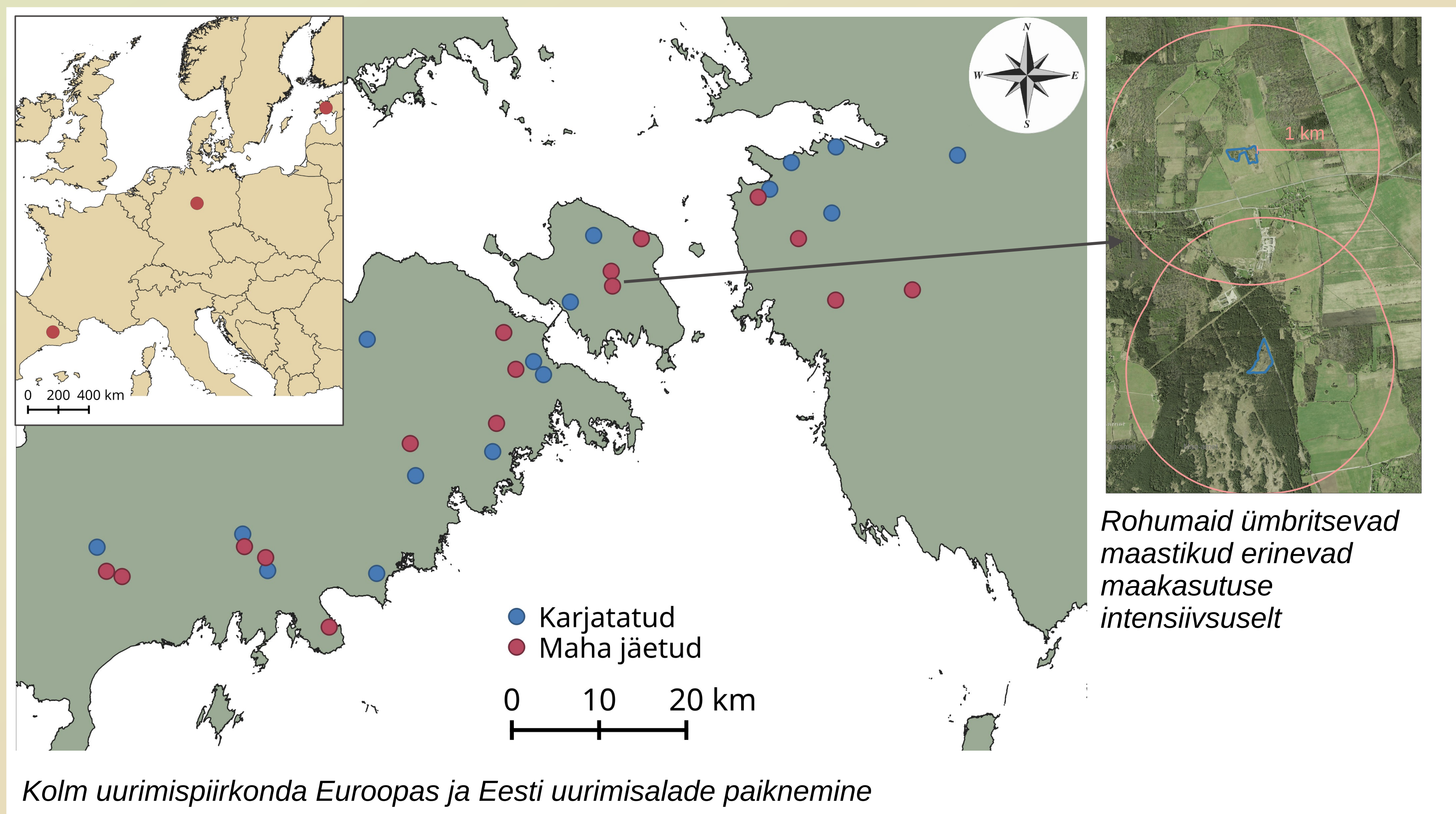
- Mesilaste loendus
- Õite loendus
- Õietolmu proovid mesilastelt ja putukahotellidest

### Taimed

- Taimede liigirikkuse hindamine
- Mullaproovid (mulla geokeemia, mulla tihedus, seente liigirikkus)
- Arjumika juureproovid (sümbiontsete seente määramiseks)

### Sotsioökoloogia

- Intervjuud maahooldajatega



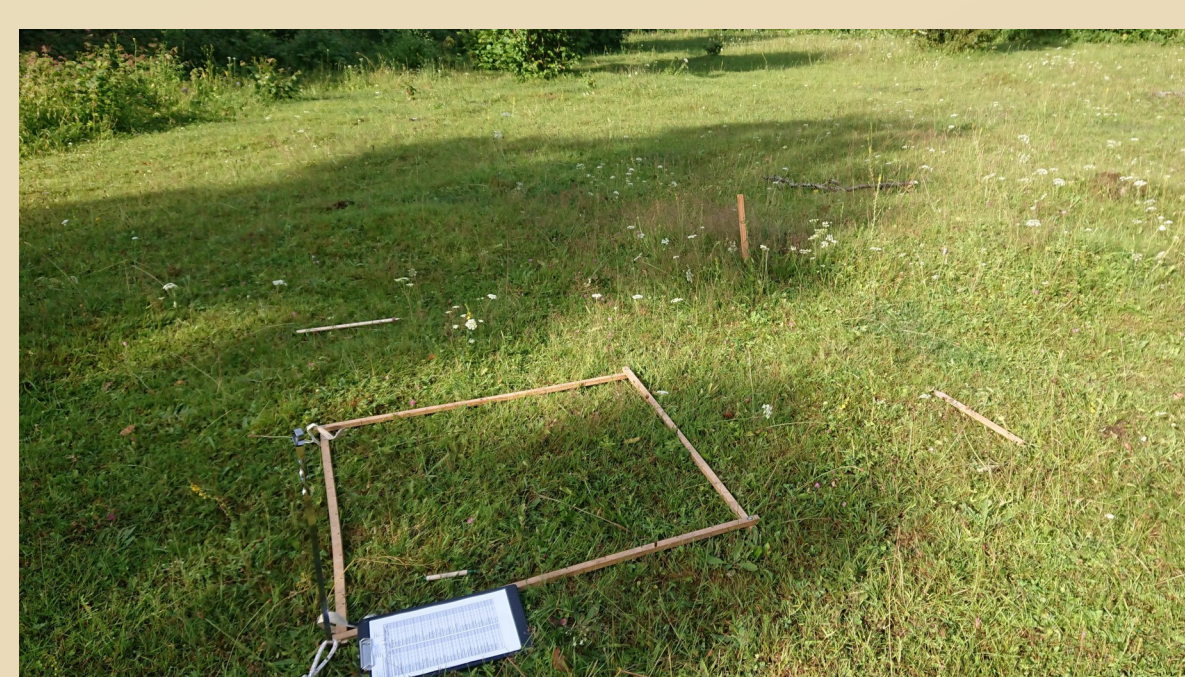
Kolm uurimiskiirkonda Euroopas ja Eesti uurimisalade paiknemine



Osmia leaiana pesatunnelis



Mullaproovi võtmine



Karjatatud rohumaa



Lüljalgsete proovitops



Maha jäetud rohumaa



Abiline välitööl



Audiomoth™ uurimisalal



Kuula salvestust!  
03:31 03.06.2022